

ADMINISTRATION DE MEDICAMENTS PAR SONDE (SNG/PEG)

FICHE TECHNIQUE DE SOINS | AUG - AGV

PROFESSIONS CONCERNEES ASSC et infirmiers ES

DEFINITION Administration de médicaments par voie digestive chez les patients qui ne peuvent pas avaler et qui sont porteur d'une SNG ou d'une PEG

TABLE DES MATIERES

PREVENTION / PRECAUTIONS	2
MATERIEL POUR ADMINISTRATION DE MEDICAMENTS PAR SONDE	2
DEROULEMENT DU SOIN	3
BIBLIOGRAPHIE	4

PREVENTION / PRECAUTIONS

- ▶ Si la SNG est sous aspiration, il faut la stopper puis administrer les médicaments et reprendre l'aspiration 30 minutes après.
- ▶ Utiliser un mortier et un pilon propres et secs pour écraser les médicaments (mettre des gants et masques).
- ▶ Chaque médicament doit être écrasé séparément dans la mesure du possible pour éviter les risques d'incompatibilités physico-chimiques provoqués par le mélange de tous les médicaments.
 - Pour écraser les médicaments ensemble, il est nécessaire de se référer au pharmacien de l'institution qui peut valider ou non les associations.
 - Il est indispensable de se référer à la liste du HUG qui dépeint les conditions d'utilisation des médicaments :
https://pharmacie.hug.ch/infomedic/utilismedic/tab_couper_ecraser.pdf
- ▶ Utiliser les seringues adaptées au type de sonde (Freka® / Salem® / PEG).
- ▶ Il est recommandé de faire le tri de la médication avec le médecin pour ajuster les formes galéniques au mieux.
- ▶ Les seringues peuvent être réutilisées pendant 24 heures.

MATERIEL POUR ADMINISTRATION DE MEDICAMENTS PAR SONDE

- ▶ Solution hydro-alcoolique
- ▶ Un mortier et un pilon propres (si médicaments à écraser)
- ▶ Une paire de gant non stérile
- ▶ 1 masque de soin
- ▶ Une seringue adaptée à la sonde
- ▶ Verre d'eau ou bouteille d'eau
- ▶ Du papier pour nettoyer le mortier et le pilon entre les médicaments (si médicaments à écraser)

DEROULEMENT DU SOIN



Désinfection des mains

- ▶ Préparer les médicaments sans les déconditionner



Mettre un masque



Mettre les gants

- ▶ Prendre le mortier et le pilon propres
- ▶ Déconditionner le médicament et l'écraser
- ▶ S'il y a plusieurs médicaments à écraser, les écraser l'un après l'autre : essuyer le mortier et le pilon avant d'écraser le médicament suivant
- ▶ Diluer les médicaments avec de l'eau du robinet ou en bouteille dans le mortier ou dans un verre
- ▶ Aspirer toute la quantité dans une seringue en s'assurant qu'il ne reste pas de poudre dans le fond du récipient
- ▶ Reposer la seringue et préparer la sonde
- ▶ Vérifier l'emplacement de la SNG ou de la PEG et la rincer
- ▶ Stopper l'alimentation entérale si présente
- ▶ Secouer la seringue pour homogénéiser et bien mélanger la suspension
- ▶ Administrer le médicament
- ▶ Rincer la sonde entre chaque médicament ou groupe de médicament avec 10 ml d'eau
- ▶ Lorsque tous les médicaments sont administrés, rincer la sonde avec 20 ml d'eau / reconnecter l'alimentation entérale ou boucher la sonde



Enlever les gants

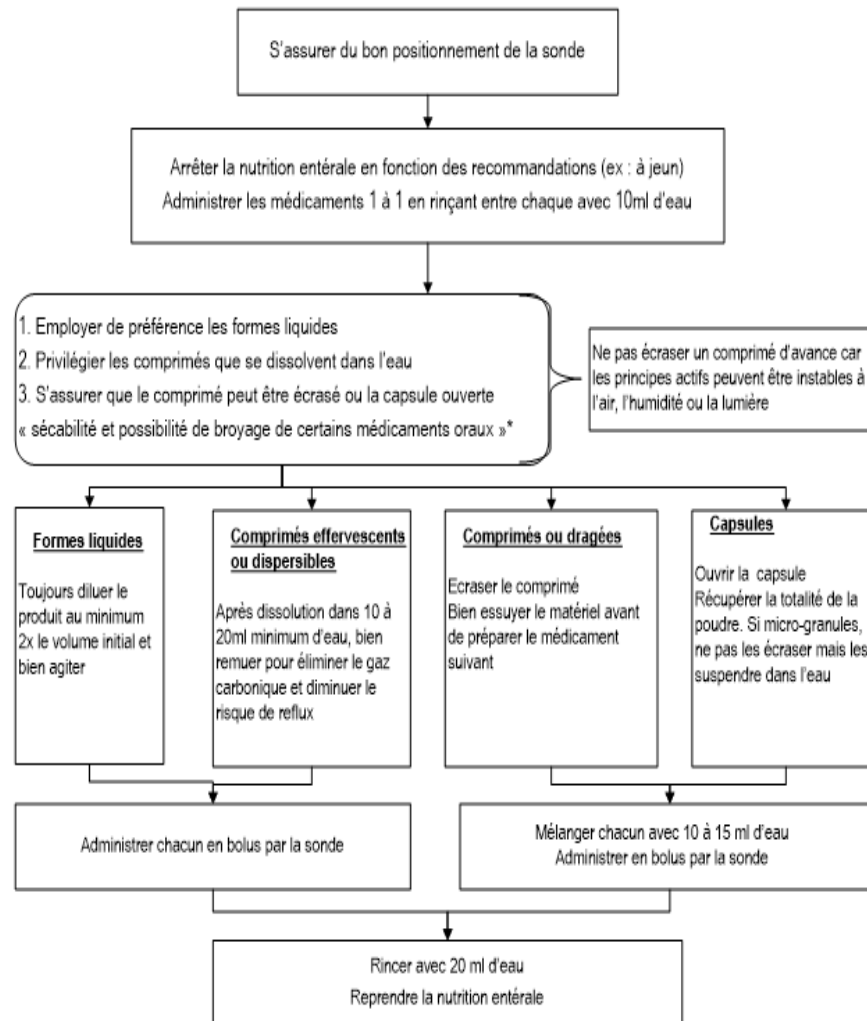


Enlever le masque



Désinfection des mains

Les pharmaciens et l'industrie pharmaceutique ne disposent pas d'études scientifiques qui permettent l'association sans risque de médicaments broyés, écrasés ensemble. Les établissements universitaires ont pris, pour principe de précaution, la décision d'**administrer séparément** les médicaments écrasés selon les principes qui suivent :



BIBLIOGRAPHIE

- ▶ <https://guts.hevs.ch/Documents-GUTS/pose-de-sonde-gastrique-soins-et-surveillances> dernière mise à jour 2019
- ▶ <https://www.hug.ch/procedures-de-soins/nutrition-enterale> dernière mise à jour 2017
- ▶ Pharmacie des HUG. (2016). Administration des médicaments par sonde chez l'adulte. Hôpitaux Universitaire de Genève. Accès http://pharmacie.hug-ge.ch/infomedic/utilismedic/admin_sonde_gener.pdf
- ▶ Pharmacie des HUG. (2015). Comprimé : Couper Ou Ecraser ? Hôpitaux Universitaire de Genève. Accès http://pharmacie.hug-ge.ch/infomedic/utilismedic/tab_couper_ecraser.pdf
- ▶ RHNe. Graphique administration des médicaments par sonde entérale. Révisé en 2014

[Votre commentaire sur le formulaire](#)