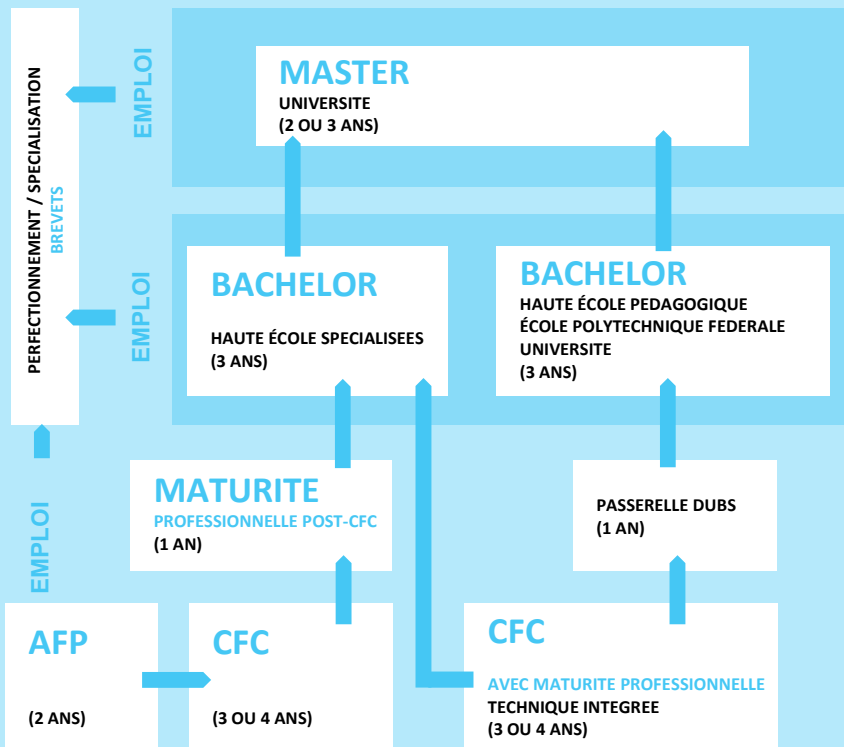


NOS FORMATIONS

– Maturité professionnelle technique MPT



VOIES DE FORMATION ET CURSUS



LA MATURITÉ PROFESSIONNELLE ORIENTATION TECHNIQUE

La maturité professionnelle technique (MPT) ouvre des perspectives supplémentaires à son titulaire. Tout en alliant une formation professionnelle initiale pour l'obtention du Certificat Fédéral de Capacité (CFC) dans le métier choisi, elle développe les connaissances générales et approfondies permettant d'accéder aux études supérieures, comme les Hautes Écoles Spécialisées (HES).

Le titulaire d'une maturité professionnelle est par conséquent doublement qualifié : au terme de sa formation, il détient non seulement un CFC et peut se présenter sur le marché du travail avec un avantage certain, mais de plus, il a démontré une aptitude aux études lors de la formation maturité et a le choix de s'orienter vers des études supérieures.

La MPT délivre l'accès aux HES sans examens. Elle ouvre également la voie, par une formation complémentaire, à la Haute École Pédagogique (HEP), aux Universités, ainsi qu'aux Écoles Polytechniques Fédérales (EPFL).

La filière maturité professionnelle technique doit non seulement préparer la personne en formation à l'exercice de sa profession, mais également stimuler l'exercice du raisonnement logique, étendre sa culture générale ainsi qu'améliorer ses connaissances linguistiques et scientifiques.

LA MATURITÉ PROFESSIONNELLE TECHNIQUE (MPT) EST COMPOSÉE DE 10 BRANCHES D'ENSEIGNEMENT, À SAVOIR :

Français
Allemand
Anglais

Mathématiques
Physique
Chimie

Histoire et politique
Droit et économie

Branches
interdisciplinaires

DÉROULEMENT DES ÉTUDES

Pour obtenir la maturité professionnelle technique, il existe 4 voies de formation qui sont toutes organisées dans le cadre du ceff INDUSTRIE :

1. Une maturité professionnelle intégrée à l'apprentissage en 3 ans (MPT 3 ans)
2. Une maturité professionnelle intégrée à l'apprentissage en 3 ans (MPT 3 ans) multilingue (anglais)
3. Une maturité professionnelle intégrée à l'apprentissage en 4 ans (MPT 4 ans)
4. Une maturité professionnelle post-CFC ou dite « à plein temps » effectuée après l'obtention du CFC

1^{re} et 2^e possibilité :
MPT3 et MPT3 multilingue =
CFC + MPT en 3 ans

		CFC		MPT
		Pratique	Théorie	Théorie
3 ans		ceff*	ceff	ceff
		Examens		Examens

* Formation CFC raccourcie, possible uniquement en formation « plein temps »

3^e possibilité :
MPT4 = CFC + MPT en 4 ans

		CFC		MPT	
		Pratique		Théorie	Théorie
		Dual	Plein temps	Théorie	Théorie
4 ans		En entreprise	ceff	ceff	ceff
		Examens			Examens

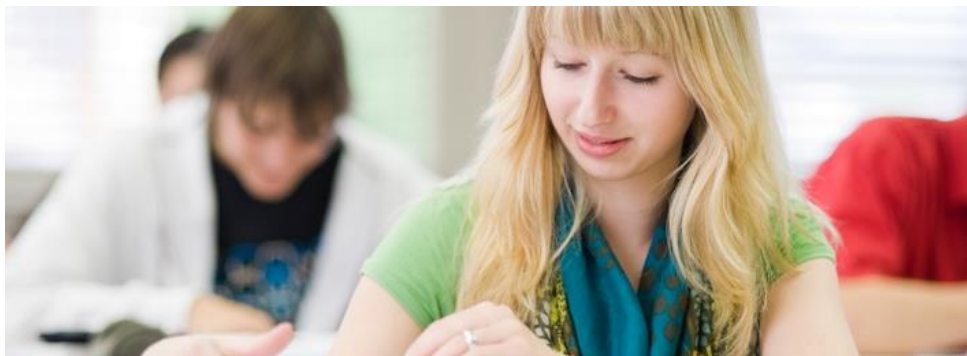
4^e possibilité :
MPT post-CFC = MPT en 1 an

		CFC		
		Pratique		Théorie
		Dual	Plein temps	Théorie
4 ans		En entreprise	ceff	ceff
		Examens		
1 an		+		
		MPT		
		Théorie ceff Examens		

Vie professionnelle

HES
Entrée sans examens

Université, EPF, HEP
Avec une année de rattachement



MATURITE PROFESSIONNELLE

INTEGREE

Les personnes en formation préparent simultanément les parties « Pratique » et « Connaissances professionnelles » du CFC dans le métier de leur choix ainsi que les matières spécifiques de la MPT :

- soit en 3 ans :
MPT intégrée en 3 ans (MPT3)
- soit en 4 ans :
MPT intégrée en 4 ans (MPT4)

Le choix d'une MPT en 3 ou en 4 ans est possible dès le début de la formation ou au terme de la première année de maturité professionnelle. Cette première année est en effet dispensée sous forme de tronc commun pour les élèves MPT3 et MPT4.

DEROULEMENT DE LA MPT3

La formation en 3 ans s'adresse plus volontiers aux élèves justifiant d'excellentes connaissances ou faisant preuve d'une motivation évidente. Elle est ouverte aux élèves qui effectuent leur formation CFC en établissement scolaire, dénommée « formation à plein temps ».

Le cursus en 3 ans, permet de diminuer le temps d'apprentissage CFC de 4 ans à 3 ans, tout en conservant les mêmes matières ainsi que les mêmes exigences, tant au niveau du CFC qu'au niveau de la MPT.

Les cours MPT sont donnés à raison d'un jour par semaine en 1^{re} année et 2 jours par semaine, en 2^e et 3^e année. En 2^e année ont lieu les examens de mathématiques fondamentales. Au terme de la 3^e année, les personnes en formation passent successivement les examens finaux de CFC et de MPT.

	CFC	MPT
3 ^e année	Examens finaux	Examens finaux
	Cours	Cours
2 ^e année	Examens partiels ¹	Examens math. fondamentales
	Cours	Cours
1 ^{re} année	Cours	Cours

¹ Selon la profession

MPT3 intégrée multilingue orientation anglais :

L'inscription dans cette filière s'effectue au début de la formation, les critères d'admission sont toutefois un peu plus sélectifs (cf. documentation détaillée Maturité Professionnelle Technique Multilingue). Le plan d'études est identique à celui de la MPT3, selon le tableau ci-dessus.

MATURITE PROFESSIONNELLE POST-CFC

DEROULEMENT DE LA MPT4

La formation en 4 ans, plus accessible car d'un rythme moins soutenu, dispense ses cours à raison d'un jour par semaine de la 1^{re} année à la 3^e et d'un jour et demi en 4^e année. En 2^e année ont lieu les examens de mathématiques fondamentales.

Les examens finaux de CFC et MPT se déroulent au terme de la 4^e année.

En fonction de leur profession, tant les élèves inscrits en MPT3 qu'en MPT4, effectuent des examens partiels CFC en fin de 2e année.

	CFC	MPT
4 ^e année	Examens finaux	Examens finaux
	Cours	Cours
3 ^e année	Cours	Cours
2 ^e année	Examens partiels ¹	Examens math. fondamentales
	Cours	Cours
1 ^{re} année	Cours	Cours

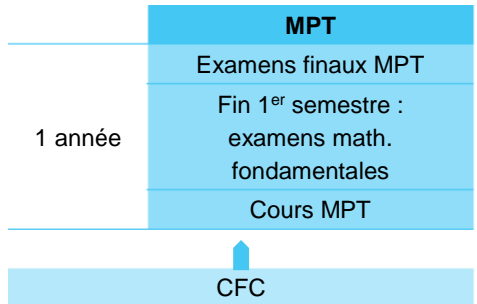
¹ Selon la profession

DEROULEMENT

Après la réussite de son CFC, la personne désirent compléter sa formation peut suivre la MPT post-CFC qui se déroule sur une année. C'est la raison pour laquelle, elle est également communément dénommée « MPT plein temps ».

Les branches de maturité enseignées sont identiques qu'en MPT intégrée, mais réparties sur une seule année d'études.

À la fin du 1^{er} semestre ont lieu les examens de mathématiques fondamentales. Les examens finaux MPT post-CFC, similaires à ceux de la MPT intégrée, ont lieu au terme de l'année écoulée.



Cette voie est également ouverte aux élèves qui, pour une raison ou une autre, se sont désinscrits en cours d'étude du cursus MPT intégrée.

EXAMEN D'ADMISSION

FILIERE MPT INTEGREE

L'admission en filière MPT intégrée a lieu après confirmation d'entrée en apprentissage. Les élèves provenant d'une section « P » au **1^{er} semestre de la 11H** sont dispensés de l'examen d'admission. Les élèves des autres sections « M » ou « G » doivent réussir l'examen d'admission.

La matière de l'examen correspond au plan d'étude de **niveau « M » de la 11H** du canton de Berne (fin 1^{er} semestre) dans les branches français, allemand, mathématiques et anglais.

FILIERE MPT POST-CFC

L'admission **en filière MPT post-CFC** est consécutive de l'obtention d'un diplôme CFC. Un examen d'admission portant sur les branches français, allemand, mathématiques et anglais du **niveau « M » de la fin de la 11H** est organisé.

Dossiers d'admission

Les dossiers peuvent être téléchargés sur www.ceff.ch ou être obtenus auprès du secrétariat :

ceff INDUSTRIE
Rue Baptiste-Savoye 26
CH-2610 Saint-Imier
Tél. :+41 32 942 43 44

ceff INDUSTRIE

CENTRE DE FORMATION PROFESSIONNELLE
BERNE FRANCOPHONE

Édité en septembre 2020

Des informations détaillées et complémentaires, notamment concernant notre offre de formation continue, des renseignements relatifs à nos bases juridiques et à nos infrastructures, tous ces documents sont disponibles au téléchargement sur www.ceff.ch ou en nous contactant.