

SÉANCE PARENTS-FORMATEURS

Employé-e de commerce dual et plein temps CFC

OCTOBRE 2024



PARTIE 1 : PRÉSENTATION GÉNÉRALE DE LA FORMATION

- Présentation des maîtres de classe
- Relations école – apprenti-es – parents – entreprises formatrices
- Nos valeurs, nos attentes, vos devoirs et vos droits...
- Formation commerciale
- Formation pratique en entreprise
- Bulletins de notes et promotion
- Procédure de qualification

PARTIE 2 : ENTRETIEN AVEC LA MAÎTRESSE / LE MAÎTRE DE CLASSE

- Communication : l'intranet
- Gestion de la classe - ambiance
- Gestion des absences
- Autres activités et divers
- Coûts

PARTIE 3 : APÉRITIF - ENTRETIENS AVEC LES MAÎTRES DE CLASSE

EMPLOYÉ-E DE COMMERCE CFC

Présentation des enseignants

Alter	Vilma	Appui allemand	D1M et P1M
Ammann	Marzena	Allemand	P1M
Bangerter	Nicolas	Gymnastique	P1M
Bataillard	Ann	Anglais	D1M
Cattin	Simon	Economie et droit	D1Mb
Chételat	Pascale	Maîtresse de classe Finances et comptabilité Mandats pratiques Adjointe de direction	D1Ma D1Ma P1M

Présentation des enseignants

Ding	Christian	Economie et droit	D1Ma et P1M
Falda	Mélanie	Histoire	P1M
Gagnebin	Christophe	Maître de classe Français	D1Mb D1M et P1M
Grüiring	Nathalie	Maîtresse de classe DCO E	P1M D1M et P1M
Guégan Zenger	Corinne	Environnement	D1M et P1M
Lagger	Ralph	Allemand	D1Mua et D1Mub

Présentation des enseignants

Maître	Leona	Anglais	P1M
Mezzi	Claudia	Finances et comptabilité	D1Mb
Pires	Monica	Langue étrangère 2	D1Ea
Pires	Monica	Allemand	D1Ma et D1Mb
Roulin	Serge	Finances et comptabilité	P1M
Schulthess	Vincent	Mathématique	D1M et P1M

PAS DE VERSION PAPIER DE LA PRÉSENTATION

Peut être obtenue par courriel à
commerce@ceff.ch

Disponible sur www.ceff.ch

Rubrique COMMERCE

- Nos + aux entreprises
- Documents utiles

Contacts enseignants / maître de classe

- prenom.nom@ceff.ch

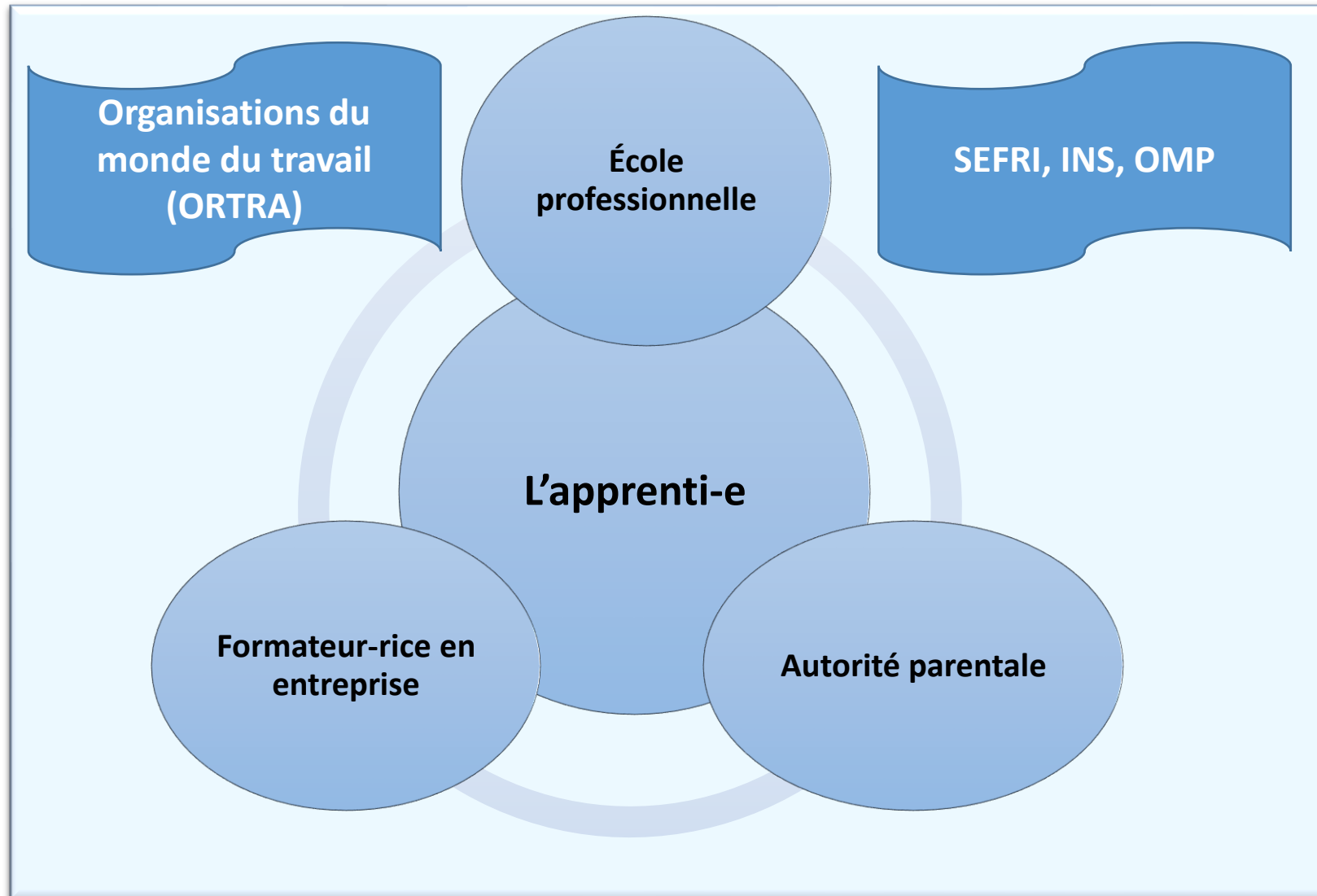


FORMATIONS DISPENSÉES AU CEFF COMMERCE

Systeme dual (apprentissage)	Systeme école plein temps
Employé-e de commerce 4 classes	Employé-e de commerce 6 classes
Maturité professionnelle en 3 ans 6 classes	Maturité professionnelle (3 ou 4 ans) 3 classes
Gestionnaires du commerce de détail 3 classes	
Préapprentissage 1 classe	

Systeme dual (apprentissage)	Systeme école plein temps
Emploi 4 classes	
Maturité 6 classes	(ans)
Gestion 3 classes	
Préapprentissage 1 classe	

25 classes
319 élèves
35 enseignants



Des questions ?

Formation en entreprise : **compétence des ORTRA**

→ Programme de formation, cours interentreprises, entretiens d'évaluation, etc.

Formation scolaire : **ceff COMMERCE**

L'école soutient les formateurs-trices pour toute question.
Les questions peuvent être transmises à la direction :
direction_commerce@ceff.ch



RESPECT

- Des personnes et des différences
- Du matériel et de l'environnement

OUVERTURE SUR

- Les préoccupations des élèves
- Les questions économiques, culturelles, écologiques et politiques de notre société

ENGAGEMENT, RESPONSABILITÉ

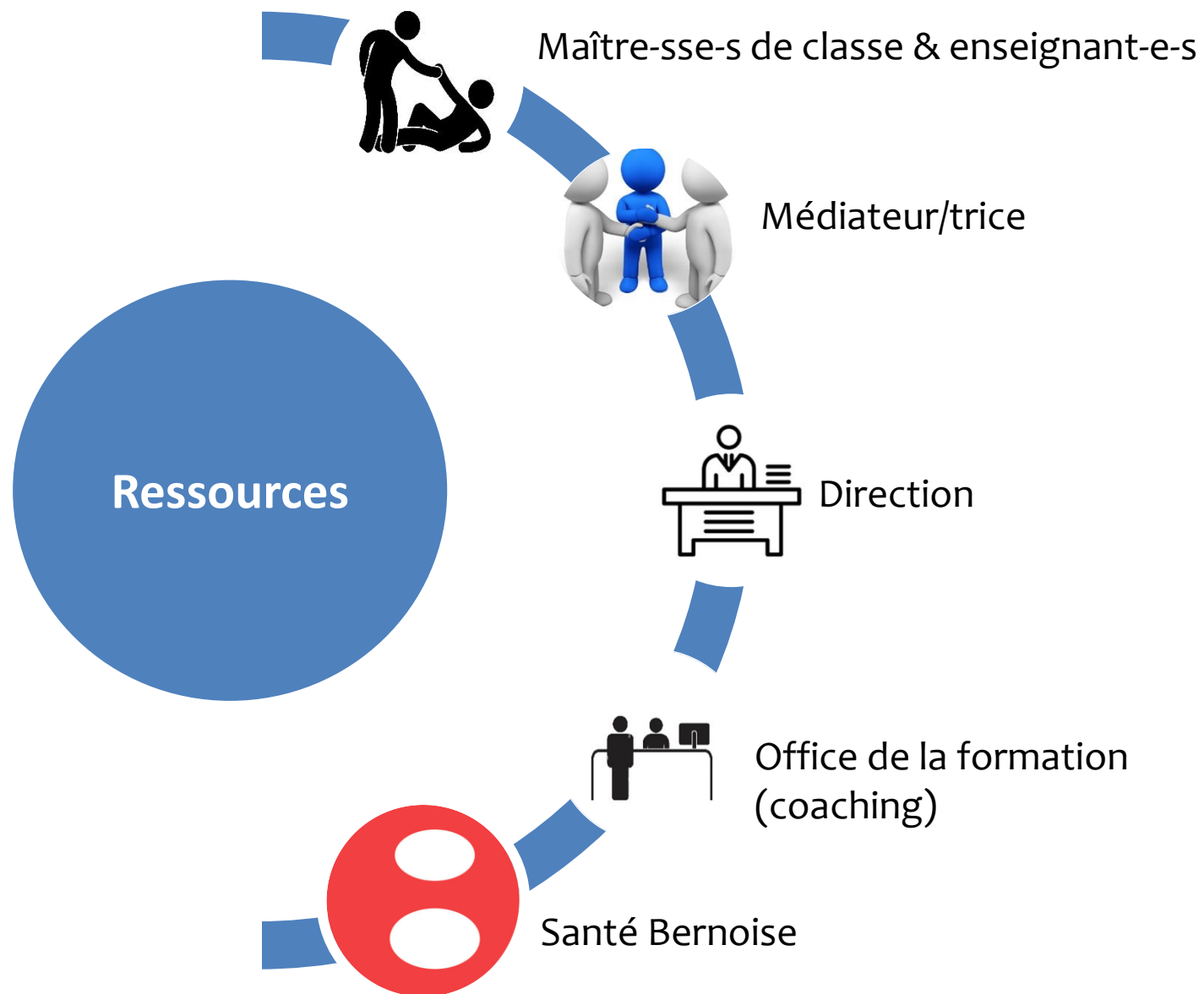
- L'élève est acteur de sa formation
- L'élève prend des décisions et les assume

COLLABORATION, ÉCOUTE, ENCADREMENT

- L'école favorise un climat favorable
- L'école est à l'écoute de ses élèves
- L'école encadre les élèves

SOUTIEN

- Mesures DYS
- Difficultés scolaires
- Problème social
- Autres (cours d'appui)



FORMATION COMMERCIALE

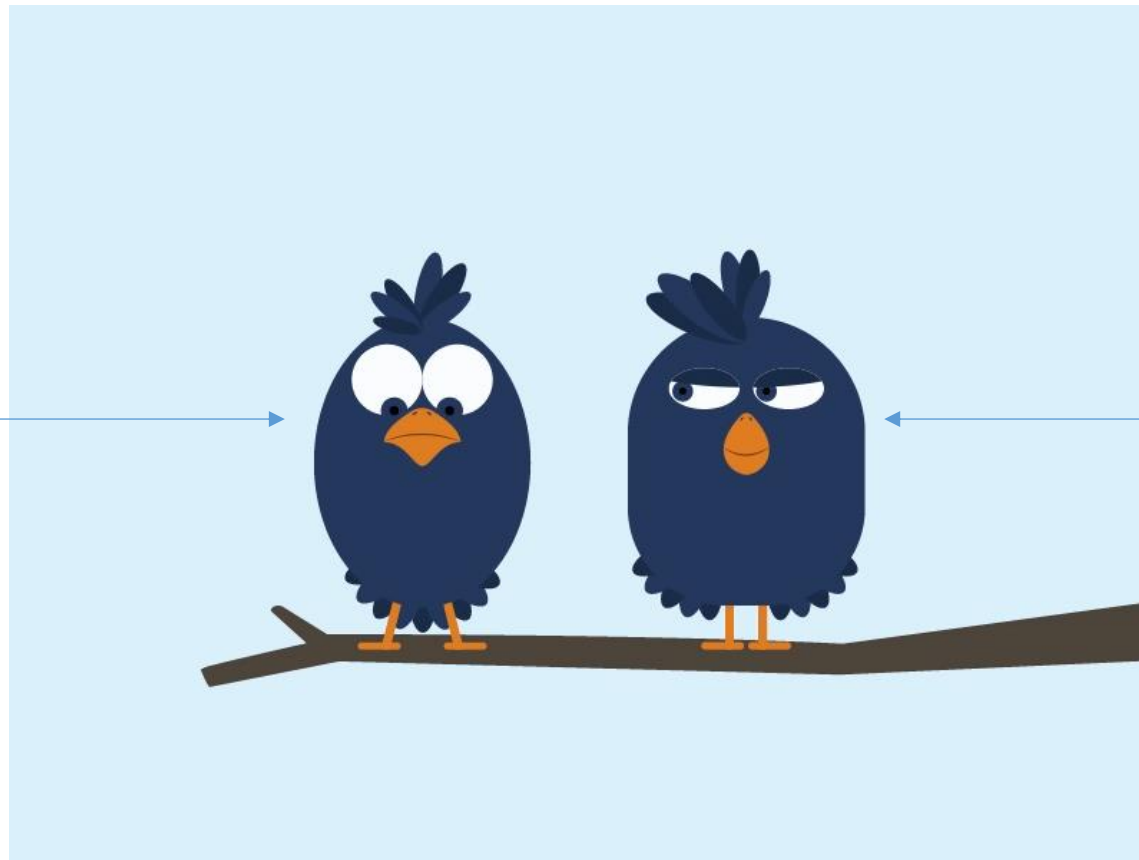


EMPLOYÉ-E DE COMMERCE AVEC MP

Plan d'étude CFC avec MP intégrée

CFC

MP



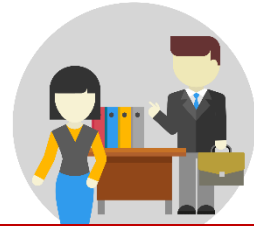
EMPLOYÉ-E DE COMMERCE AVEC MP

Plan d'étude CFC avec MP intégrée



Lieu d'apprentissage École professionnelle

Développement des
connaissances et
compétences de base



Lieu d'apprentissage Entreprise

Consolider les
compétences et
développer la routine



Lieu d'apprentissage Cours interentreprises

Spécifique au secteur (branche)
approfondissements

«CFC»


DCO

Branches

Développement d'une
culture générale élargie
et d'une capacité à
étudier

«Maturité pro»

 Domaines de compétences opérationnelles

 Domaines d'études de la maturité
professionnelle

EMPLOYÉ-E DE COMMERCE CFC

Les domaines de compétences

Enseignement par compétences:

BYOD
konvink
NOVAPRO

DCO A

DCO B

DCO C

DCO D

DCO E



DISPENSE POUR LES MP

Environnement de travail:

- travail en équipe
- gestion de projets et du changement

Processus:

- documentation, coordination et mise en place
- marketing, finances

Relations commerciales:

- communication à l'externe

Technologie

Situation de travail et organisation de l'enseignement

Enseignement par compétences:

d1 : Prendre en compte les besoins des clients et des fournisseurs

Les employés de commerce communiquent avec les clients et les fournisseurs dans la langue nationale de la région ou dans une langue étrangère. Ils répondent à leurs demandes, prennent note de leurs besoins, les transmettent si nécessaire au service compétent et assurent le flux d'informations.

Objectifs évaluateurs entreprise

d1.e2

Ils répondent aux demandes des clients ou des fournisseurs. (C3)

...

Objectifs évaluateurs école professionnelle

d1.ep2a

Ils notent systématiquement les demandes des clients ou des fournisseurs et assurent le traitement ultérieur nécessaire. (C3)

d1.ep2b

Ils fournissent de premières informations complètes et utilisent des techniques de communication courantes. (C3)

...

3 types d'objectifs: connaissances fondamentales, aptitudes et compétences linguistiques

OPTIONS

Au courant de la deuxième année de formation, les parties au contrat d'apprentissage se mettent d'accord sur une option **pour la formation en entreprise** en 3^e année.

Aucune option n'est à choisir pour l'école professionnelle, car intégrée dans la formation scolaire.

- ☑ Option **finance**
- ☑ Option **langue standard (français)**
- ☑ Option **langue étrangère (allemand)**
- ☒ **Option technologie (pas proposé en MP)**

Apprenti.e.s en dual:

- L'entreprise choisit l'option avec les personnes en formation
- Les entreprises peuvent aussi choisir des options qui vont dans l'intérêt des personnes en formation et qui ne peuvent pas être mises en œuvre intégralement dans l'entreprise, notamment à l'aide d'un mandat de transfert initié par l'école.

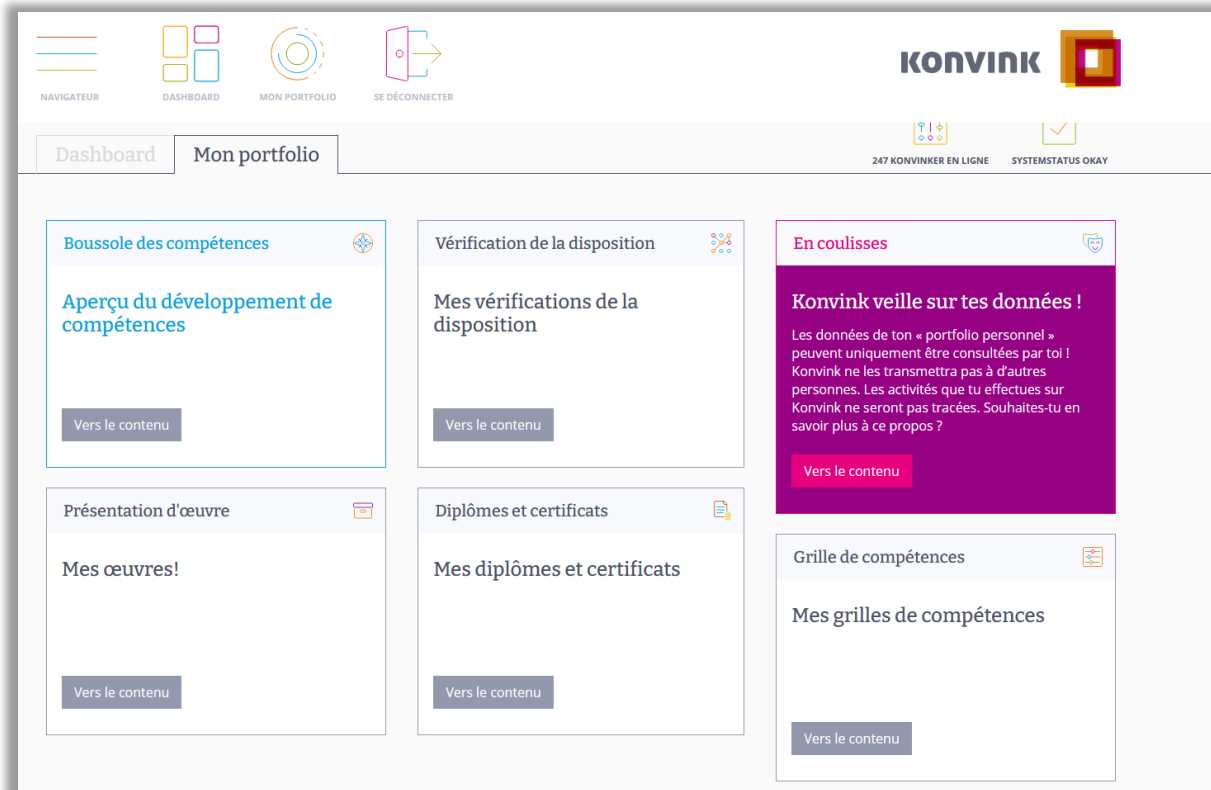
Elèves en PT :

- libre choix en fonction de l'intérêt, mise en œuvre à l'entreprise de pratique commerciale



Plateforme digitale métier: Konvink ou autre selon la branche

Konvink et/ou autre plateforme numérique selon la branche



- Contient des éléments des trois lieux de formation
- Sous la supervision du formateur ou de la formatrice
- Travaillé également à l'école professionnelle
- Permet de tenir un portfolio de la formation avec la possibilité d'intégrer des certificats de langue ou autre certificats externes

EMPLOYÉ-E DE COMMERCE CFC AVEC MP

Supports de cours

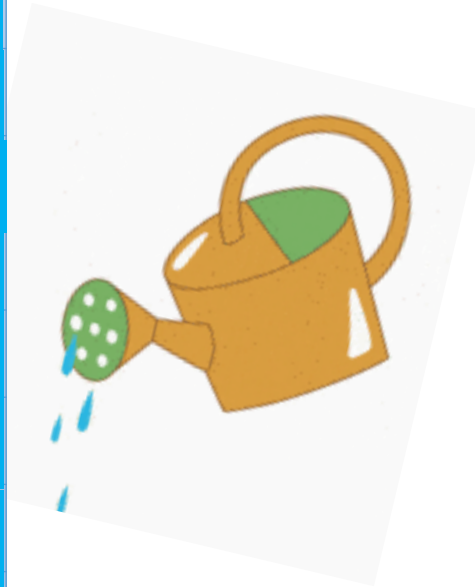
Supports de cours édités par CREME avec un accès numérique pour l'enseignement des DCO



Intégration des DCO dans l'enseignement MP à l'école

Enseignement MP

Français	DCO B C D
Allemand	DCO B C D
Anglais	
Mathématiques	
Finances et compta	DCO B C D
Eco et droit	DCO B C D
Histoire	
Technique et env.	
TIB/TIP	
DCO E: pendant les 3 ans	



Compétences opérationnelles du CFC

DCO A (BM 1 : dispensé)

DCO B : Interaction dans un milieu de travail interconnecté

DCO C : Coordination des processus de travail en entreprise

DCO D : Gestion des relations avec les clients et les fournisseurs

DCO E : Utilisation des technologies numériques

EMPLOYÉ-E DE COMMERCE CFC AVEC MP

Grille horaire CFC avec MP- dual

ECD Dual MP	Année 1	Année 2	Année 3	Total
Branches MP				
Domaine fondamental				
Français	2	2	2	240
Allemand	2	2	2	240
Anglais	2	2	2	240
Mathématiques	2	2	2	240
Domaine spécifique				
Finances et comptabilité	3	2.5	2	300
Economie et droit	2	2.5	3	300
Domaine complémentaire				
Histoire		1	2	120
Technique et environnement	2	1		120
Travail interdisciplinaire (projets)				
TIB		1		40
TIP			(1)	(40)
Total maturité intégrée				1840
Branches CFC				
DCO E	3	2		200
DCO B-C-D			3*	200
TOTAL	18	18	18	2160

- La plupart des objectifs CFC sont inclus dans les branches MP
- Les objectifs restants sont intégrés dans les branches MP à l'aide d'unités d'exercices pratiques dès la 1^{re} année de formation. Des compléments sont à l'horaire en 3^{ème} année.
- DCO E: enseigné à part entière



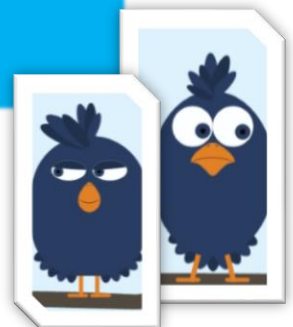
EMPLOYÉ-E DE COMMERCE CFC AVEC MP

Grille horaire CFC avec MP- Plein temps

Grille horaire P1Ea (P1Eb idem avec exception nr. de semaines PPI)

ECPx_P3A	Année 1	Année 2	Année 3
Domaine fondamental			
Français	5	5	5
Allemand	4	4.5	5
Anglais	4	4.5	4
Math	3	3	3
Domaine spécifique			
Finances et comptabilité	3	3.5	4
Economie et droit	4.5	4.5	5
Domaine complémentaire			
Histoire et institutions politiques	2	2.5	2
Technique et environnement	2	2.5	2
Enseignement par projet			
TIB (intégré dans les branches)		1	
TIP			(3)
Autres branches			
DCO-E	4.5	5	3
Sport	2	2	2
Suivi mandats pratiques	2	1	2
Connaissances prof B-E - PPI	4 semaines	6 semaines	4 semaines
TOTAL			3936

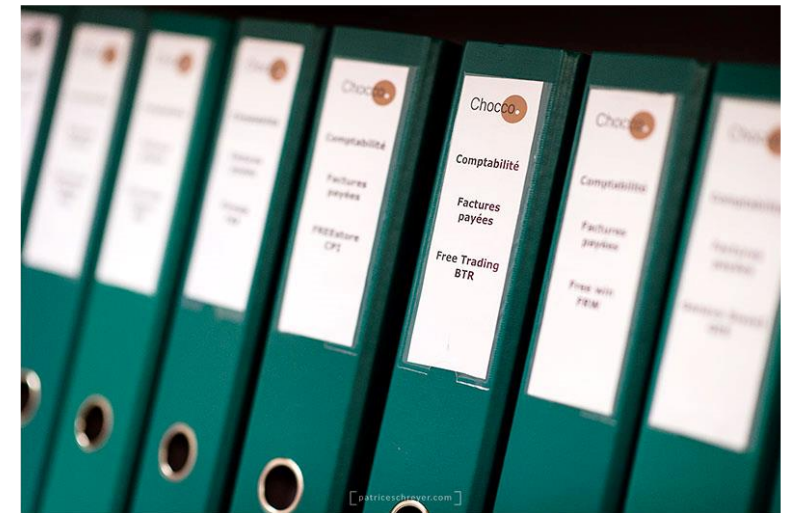
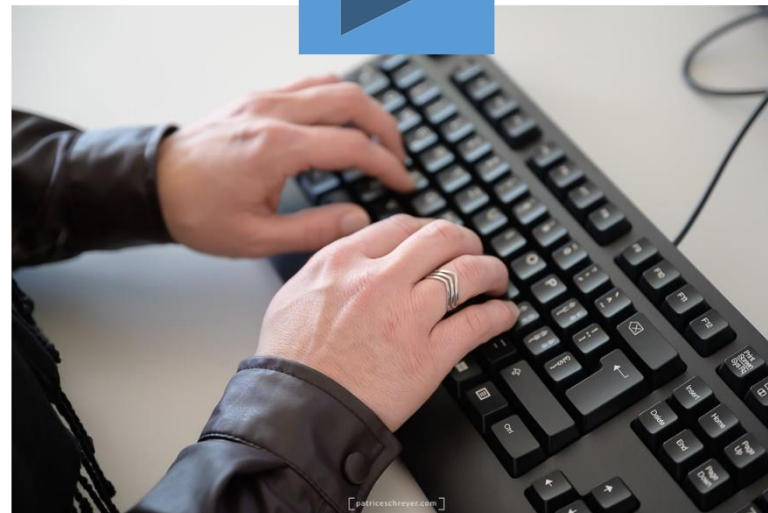
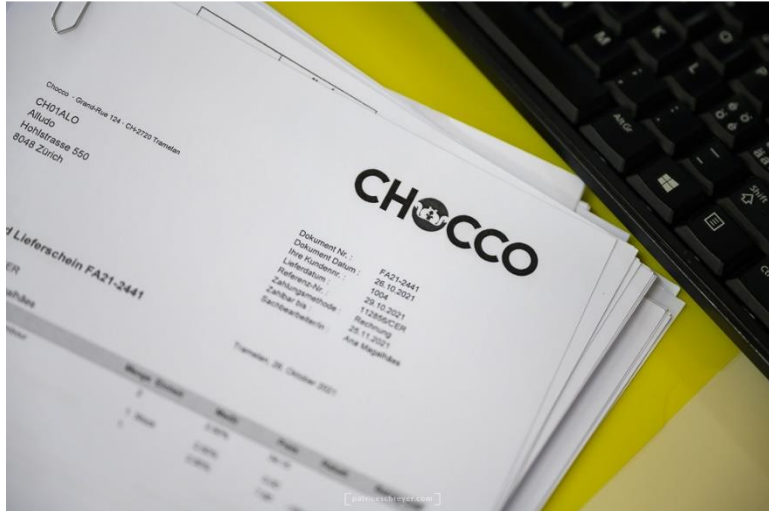
- La plupart des objectifs CFC sont inclus dans les branches MP
- Les objectifs restants sont intégrés dans les branches MP (support de cours spécifique édité par CREME)
- Enseignement du DCO E à part entière



FORMATION PRATIQUE EN ENTREPRISE



DÉCOUVERTE DU CEFF COMMERCE **ceff** COMMERCE ET CHOCCO EN VIDÉO



BUREAU DE FORMATION PRATIQUE

Tramelan: Grand-Rue (BCBE)

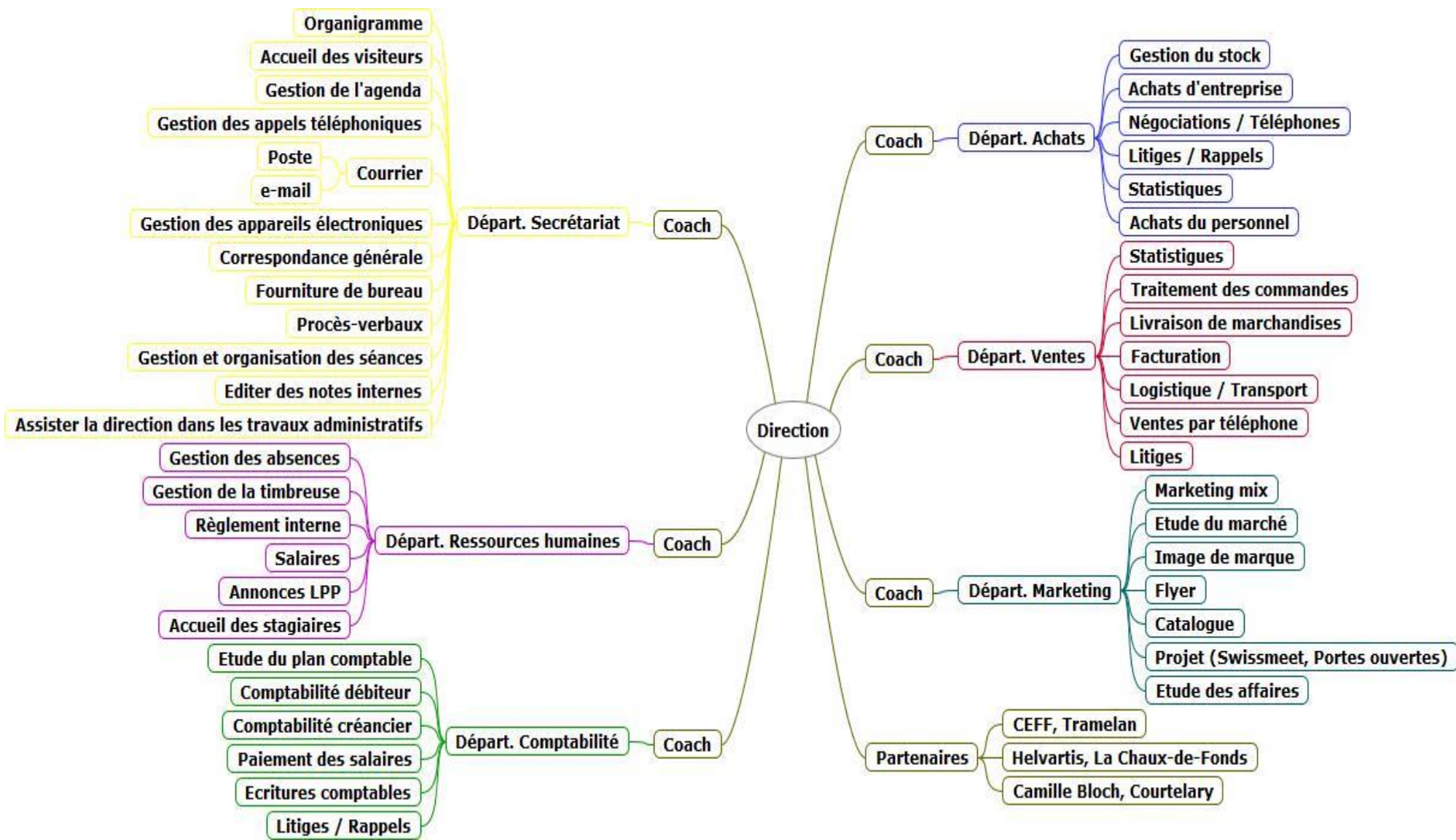
- Espace entreprise de 160 m² - situé hors de l'école
- Aménagement de 4 bureaux de 4-5 places
- Collaboration avec le réseau Helvartis (59 entreprises)
- Les équipes font « tourner » l'entreprise à tour de rôle
- Entreprise de pratique commerciale avec partenaire réel !

CHOCO**CCO**

Camille Bloch

CHOCOLATERIE SUISSE

DEPUIS 1929



FORMATION PRATIQUE

Mandats pratiques scolaires

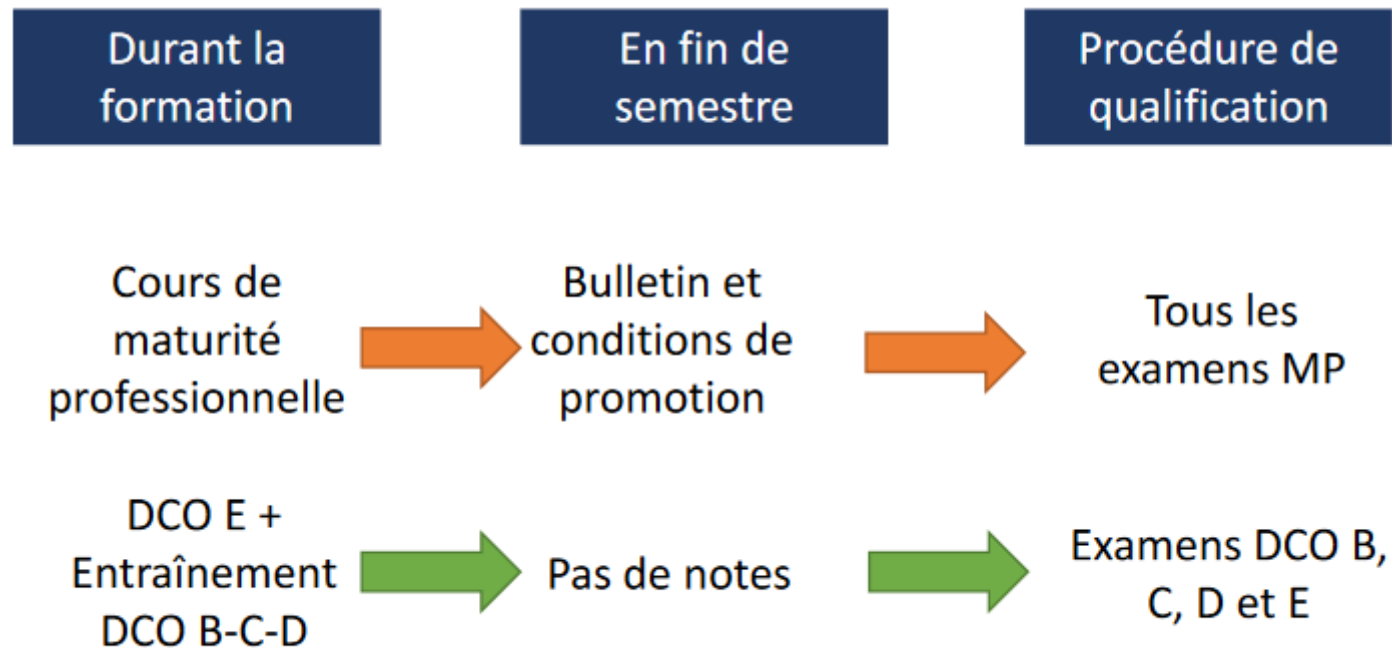


- La formation pratique chez Chocco est complétée par des mandats pratiques, notamment à l'aide de partenariat avec des entreprises de la région.
- La réalisation des mandats permet d'évaluer les élèves sur les activités réalisées en entreprise chaque semestre.



BULLETINS DE NOTES

EXEMPLE BULLETIN DE NOTES MP DUAL



Bulletin envoyé par courriel à l'entreprise formatrice / représentant légal et à l'élève

Formation : Employé-e de commerce CFC
Maturité : Maturité professionnelle intégrée en 3 ans
Année d'étude : 1
Semestre : 2
Année scolaire : 2023/2024
Système : Dual



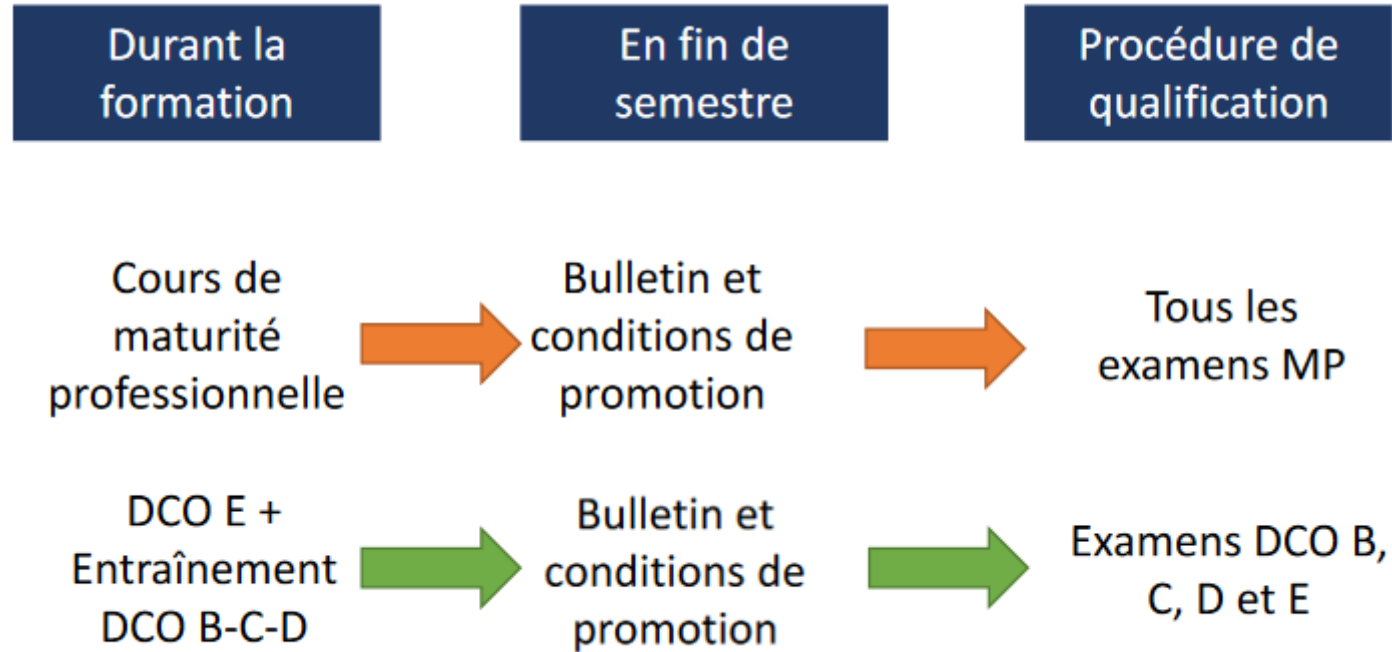
Bulletin multi semestres / 01.07.24

Nm - Branches MP	S1	S2	S3	S4	S5	S6
Allemand	5.0	4.5				
Anglais	4.5	4.5				
Économie et droit	4.5	4.5				
Finances et comptabilité	5.0	4.5				
Français	4.5	4.5				
Mathématiques	4.0	4.5				
Technique et environnement	4.5	4.5				
DCO-E - Utilisation des technologies numériques du monde du travail		5.0				
Moyenne générale Nm - Branches MP	4.6	4.5				

Promotion maturité	✓	✓
Nombre d'insuffisance(s)	0	0
Somme des écarts entre les moyennes insuffisantes et 4	0	0

Absences comptabilisées jusqu'au 22.06.2024	S1	S2	S3	S4	S5	S6
Absences injustifiées / non acceptées	0	0				
Absences justifiées	0	9				

EXEMPLE BULLETIN DE NOTES MP PT



Bulletin envoyé par courriel à l'entreprise formatrice / représentant légal et à l'élève

Maturité : Maturité professionnelle intégrée en 3 ans
Année d'étude : 1
Semestre : 2
Année scolaire : 2023/2024
Système : Plein temps



Bulletin multi semestres / 01.07.24

Nm - Branches MP	S1	S2	S3	S4	S5	S6
Allemand	4.0	4.5				
Anglais	4.5	5.0				
Connaissances professionnelles	4.5	4.5				
DCO-E - Utilisation des technologies numériques du monde du travail	4.5	5.0				
Économie et droit	5.0	5.0				
Finances et comptabilité	4.5	4.0				
Français	5.0	5.0				
Histoire et institutions politiques	4.5	5.0				
Mathématiques	3.5	4.5				
Technique et environnement	5.0	5.5				
Moyenne générale Nm - Branches MP	4.5	4.8				
Promotion maturité	✓	✓				
Nombre d'insuffisance(s)	1	0				
Somme des écarts entre les moyennes insuffisantes et 4	0.5	0				
Absences comptabilisées jusqu'au 22.06.2024	S1	S2	S3	S4	S5	S6
Absences injustifiées / non acceptées	0	0				
Absences justifiées	25	20				



PROMOTION

Formation : Employé-e de commerce CFC
Maturité : Maturité professionnelle intégrée en 3 ans
Année d'étude : 1
Semestre : 2
Année scolaire : 2023/2024
Système : Dual



Bulletin multi semestres / 01.07.24

Conditions de promotion:

Nm - Branches MP	S1	S2	S3	S4	S5	S6
Allemand	5.0	4.5				
Anglais	4.5	4.5				
Économie et droit	4.5	4.5				
Finances et comptabilité	5.0	4.5				
Français	4.5	4.5				
Mathématiques	4.0	4.5				
Technique et environnement	4.5	4.5				
DCO-E - Utilisation des technologies numériques du monde du travail	5.0	5.0				
Moyenne générale Nm - Branches MP	4.6	4.5				
Promotion maturité		✓	✓			
Nombre d'insuffisance(s)		0	0			
Somme des écarts entre les moyennes insuffisantes et 4		0	0			
Absences comptabilisées jusqu'au 22.06.2024						
Absences injustifiées / non acceptées		0	0			
Absences justifiées		0	9			

4.0 au minimum

2 au maximum

2.0 au maximum

➤ La note du DCO E n'est pas prise en compte pour la promotion. Il s'agit d'une note formative.

Maturité : Maturité professionnelle intégrée en 3 ans
 Année d'étude : 1
 Semestre : 2
 Année scolaire : 2023/2024
 Système : Plein temps

Bulletin multi semestres / 01.07.24

Conditions de promotion:

Nm - Branches MP	S1	S2	S3	S4	S5	S6
Allemand	4.0	4.5				
Anglais	4.5	5.0				
Connaissances professionnelles	4.5	4.5				
DCO-E - Utilisation des technologies numériques du monde du travail	4.5	5.0				
Économie et droit	5.0	5.0				
Finances et comptabilité	4.5	4.0				
Français	5.0	5.0				
Histoire et institutions politiques	4.5	5.0				
Mathématiques	3.5	4.5				
Technique et environnement	5.0	5.5				
Moyenne générale Nm - Branches MP	4.5	4.8				
Promotion maturité	✓	✓				
Nombre d'insuffisance(s)	1	0				
Somme des écarts entre les moyennes insuffisantes et 4	0.5	0				
Absences comptabilisées jusqu'au 22.06.2024	S1	S2	S3	S4	S5	S6
Absences injustifiées / non acceptées	0	0				
Absences justifiées	25	20				

4.0 au minimum

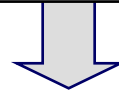
2 au maximum

2.0 au maximum

- Toutes les notes de maturité ainsi que la note de «connaissances professionnelles» ainsi que celle du DCO-E sont prises en compte.
- «Connaissances professionnelles»: Moyenne de min. 3 notes par semestre dans les DCO B, C et/ou D

La promotion est semestrielle

Si bulletin insuffisant (MP)



Promotion conditionnelle

Tout bulletin insuffisant suivant



Transfert en filière CFC



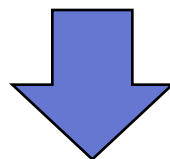
Pas de MP sans CFC

PROCÉDURE DE QUALIFICATION



IMPORTANCE DES BULLETINS DÈS LA 1^{RE} ANNÉE

Notes des 6 semestres



**NOTE DE DÉPART AUX EXAMENS
POUR LA MPE !**

EXAMEN DE LA MATURITÉ PROFESSIONNELLE

Branches fondamentales	Reprise des notes d'école	Examen oral	Examen écrit	Note MP
Français	6 semestres	15'	150'	X
Anglais	6 semestres	15'	120'	X
Allemand	6 semestres	15'	120'	X
Mathématiques	6 semestres	-	120'	X
Branches spécifiques				
Finances et comptabilité	6 semestres	-	180'	X
Economie et droit	6 semestres	-	120'	X
Branches complémentaires				
Histoire et institutions politiques	4 semestres	-	-	X
Technique et environnement	4 semestres	-	-	X
Travaux interdisciplinaires				
TIB (TI dans les branches)	4 notes - 2 ^e et/ou 3 ^e année (50%)			X
TIP (TI centré sur un projet)	1 note en 3 ^e année (50%)			

La procédure de qualification MP est réussie si les conditions suivantes sont réunies:

MAX: 2 branches
insuffisantes

MIN 4.0: Moyenne
générale

MAX 2 points:
Ecart à 4

PROCÉDURE DE QUALIFICATION CFC (FILIERE MP)

Examen final	Examen final dans l'entreprise	1 ^{re} année d'apprentissage		2 ^e année d'apprentissage		3 ^e année d'apprentissage		Pondération dans le bulletin de notes*	
	Examen final à l'école professionnelle							Note éliminatoire	TP 30%
Notes d'expérience	Note d'expérience Entreprise	CCE 1	CCE 2	CCE 3	CCE 4	CCE 5	CCE 6	Moyenne des 4 notes des points d'appréciation (Note éliminatoire, sans DCO A, DC ni option)	CP / CG 30%
								Moyenne des 6 CCE	
	Note d'expérience CI	2 CC-CI sur l'ensemble de la formation professionnelle initiale							
								Moyenne des 2 CC-CI	

Pour les P1M4: moyenne des 2 CCE faites pendant le stage

* Pour l'arrondi des notes, cf. dispositions d'exécution relatives à la procédure de qualification – Employée/Employé de commerce CFC (p. 4 et 5).

CCE = contrôle de compétences de l'entreprise ; TP = travail pratique ; CP / CG = connaissances professionnelles / culture générale

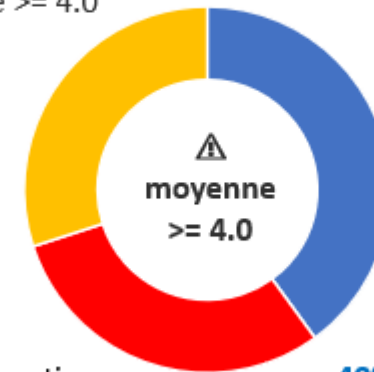
La procédure de qualification CFC est réussie si les conditions suivantes sont réunies:

→ note du «travail pratique» ≥ 4 ;

→ note de l'examen final à l'école ≥ 4 ;

→ note globale ≥ 4 .

30% connaissances professionnelles et culture générale (examens finaux CFC école professionnelle)
△ moyenne ≥ 4.0



30% travail pratique
△ moyenne ≥ 4.0

40% notes d'expérience CIE et entreprise

A L'ÉCOUTE DE VOS QUESTIONS

